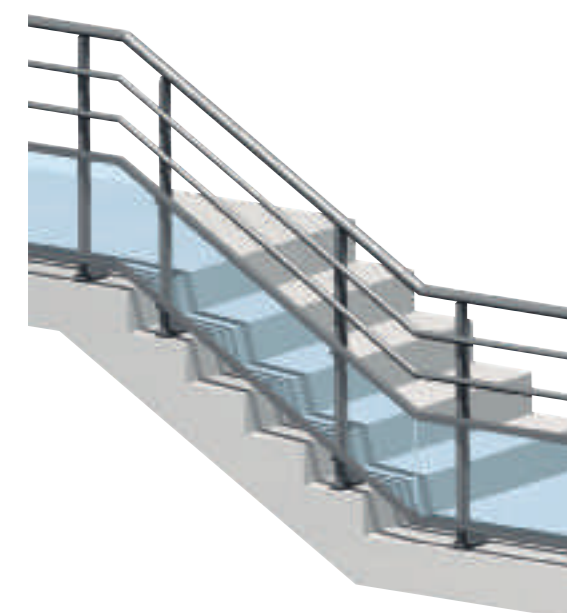
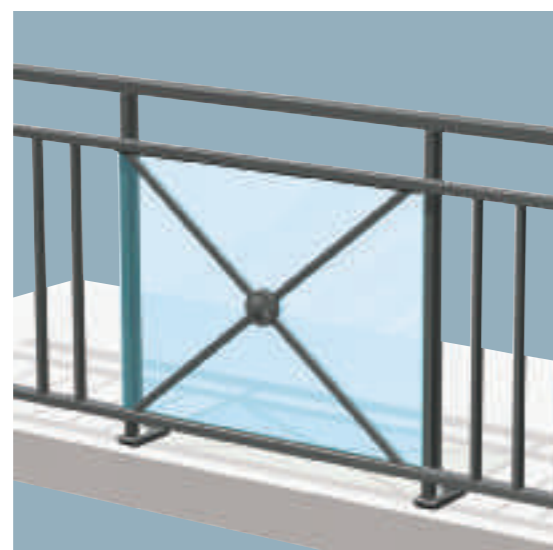


## Mixité des remplissages

- Exemples : barreaudage et bande filante sous lisse ou bande filante avec croix de Saint-André, barreaudage entre poteaux avec lisses rondes devant poteaux...



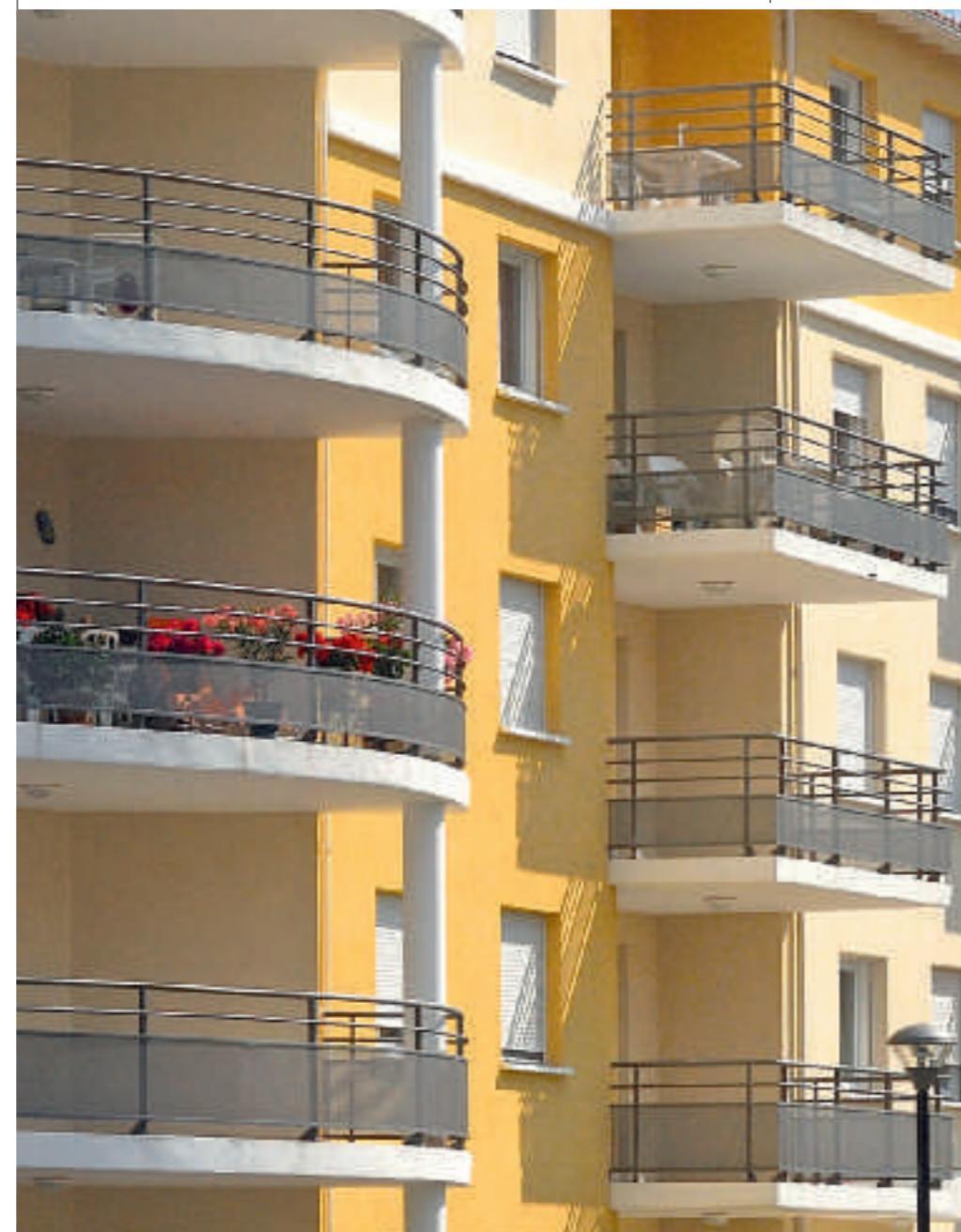
## Les rampants

- Possibilité de **rampant de 0° à 38°**.
- Accroche de main courante et de lisse articulée pour reprendre les angles.
- **Lisse prépercée** pour rampant de 27° à 38°.
- Les applications et modèles du garde-corps en droit s'appliquent au garde-corps rampant.



## Retour d'angle, accroche latérale

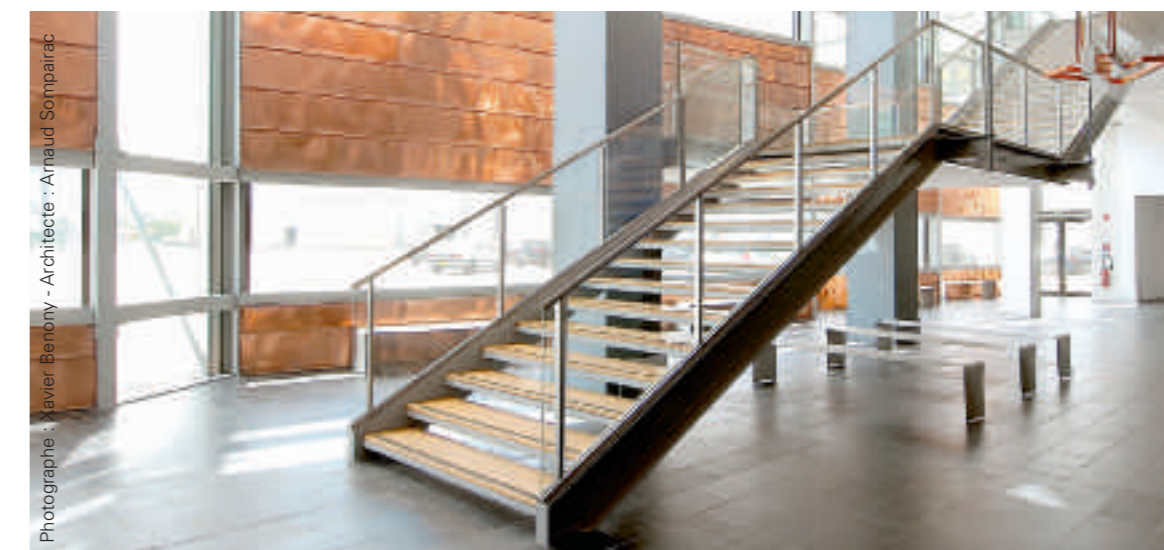
- Un poteau unique pour assurer les **retours à 90°** et les parties droites.
- Accroches murales absorbant un angle de tableau de  $\pm 10^\circ$  et une variation de côte entre tableau de  $\pm 15$  mm.



# GYPSE

## GARDE-CORPS SIMPLE POTEAU

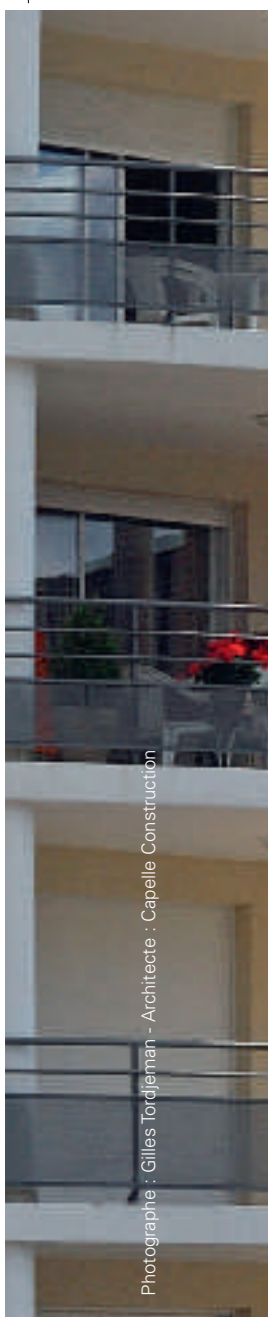
Pour des projets élégants, simplicité et compétitivité du système constructif.



270, rue Léon-Joulin • BP 63709 • 31037 Toulouse cedex 1 • Tél. 05 61 31 28 28 • Fax : 05 61 31 25 00  
<http://www.technal.fr> • e-mail : [technal-affaires@technal.fr](mailto:technal-affaires@technal.fr)

TECHNAL, est une marque d'Hydro Building Systems





Photographie : Gilles Torflemar - Architecte - Capelle Construction

## Gypse simple poteau

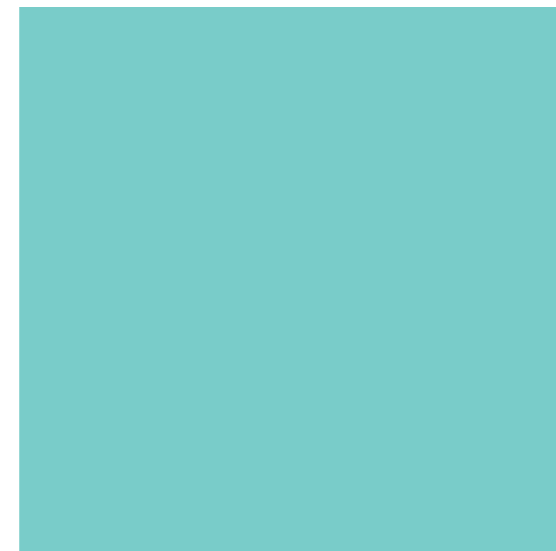
Destiné au marché plus traditionnel du résidentiel en rénovation, ce principe a fait l'objet de plusieurs dépôts de brevets Technal

### Performances

- Conformité à la norme : **70 PV essais** disponibles.
- Plusieurs dépôts de **brevets**.

### Simplicité et compétitivité

- **Design sobre** sans fixation apparente.
- Poteau unique de 50 x 24 mm **en forme de I réversible** pour les parties droites et les angles.
- Cas de pose : sur dalle, nez de dalle, passage devant dalle, entre tableaux et sur muret.
- **Mixité des matériaux** : alu, bois, verre et panneau composite.
- Choix des finitions Technal (y compris coloris Décor bois).
- Déclinaison en séparation balcon, barrière de piscine.



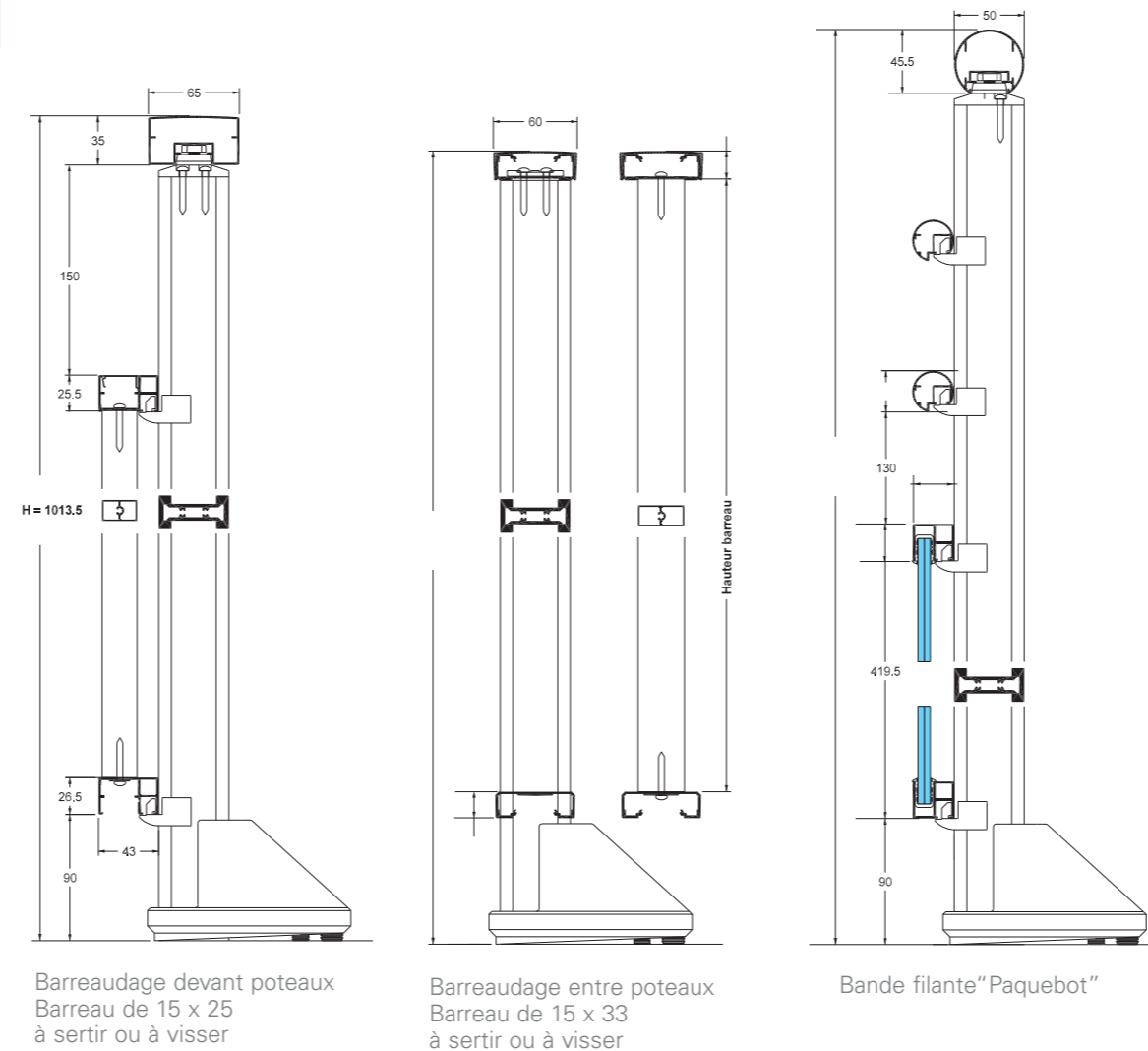
- **Mains courantes rectangulaires** 27 x 65 mm, 35 x 65 mm, 30 x 85 mm ou  **rondes** Ø 50 mm et support pour main courante bois.
- Accroche discrète des mains courantes et des lisses.
- Lisses rectangulaires pour prise de remplissages (tôles, verres, panneau composite) et rondes Ø 30 mm.
- Positionnement des **remplissages en face intérieure, extérieure, entre poteau** (barreaudage, bande filante, croix de Saint-André, "Paquebot").
- **Platines plates** avec un ou deux points de fixation.



Simple poteau en forme de I réversible



Variante barreaudage sous lisse intermédiaire



Barreaudage devant poteaux  
Barreau de 15 x 25  
à sertir ou à visser

Barreaudage entre poteaux  
Barreau de 15 x 33  
à sertir ou à visser

Bande filante "Paquebot"

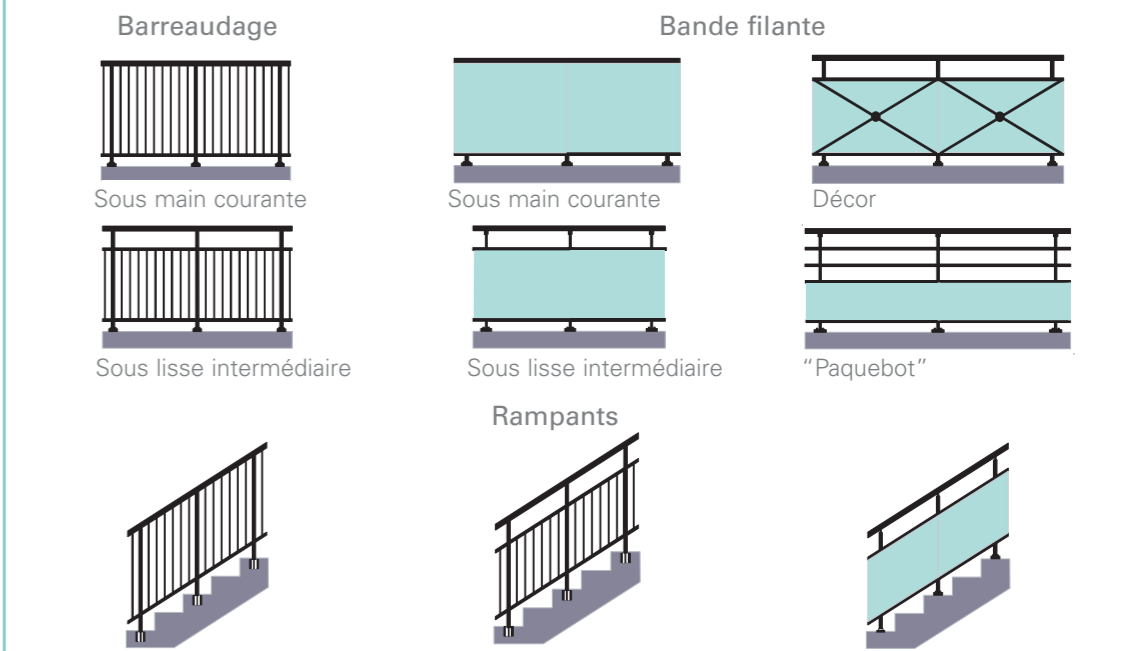


Bande filante "Paquebot"

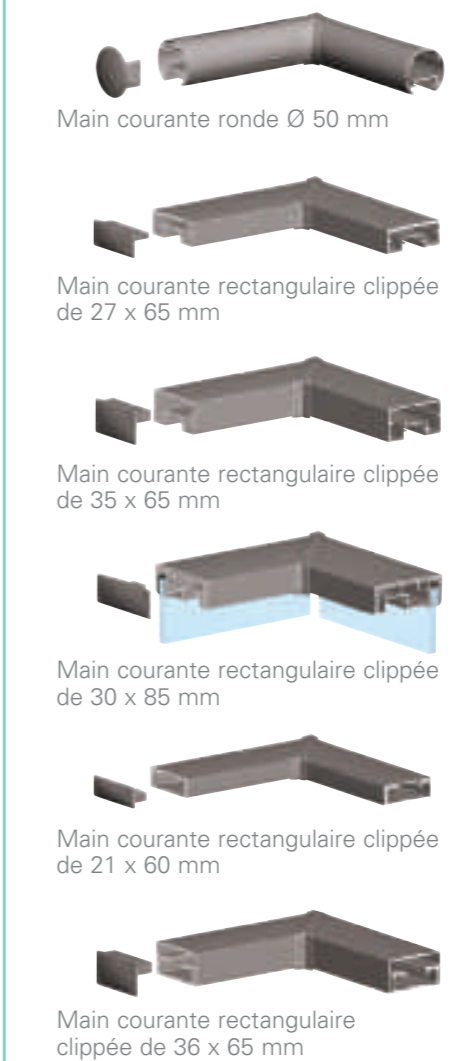


Bande filante sous lisse intermédiaire

### Exemples de réalisations garde-corps droit, ou rampant



### Mains courantes avec bouchons d'extrémités et caches coupes



### Cas de pose : platines de fixations

